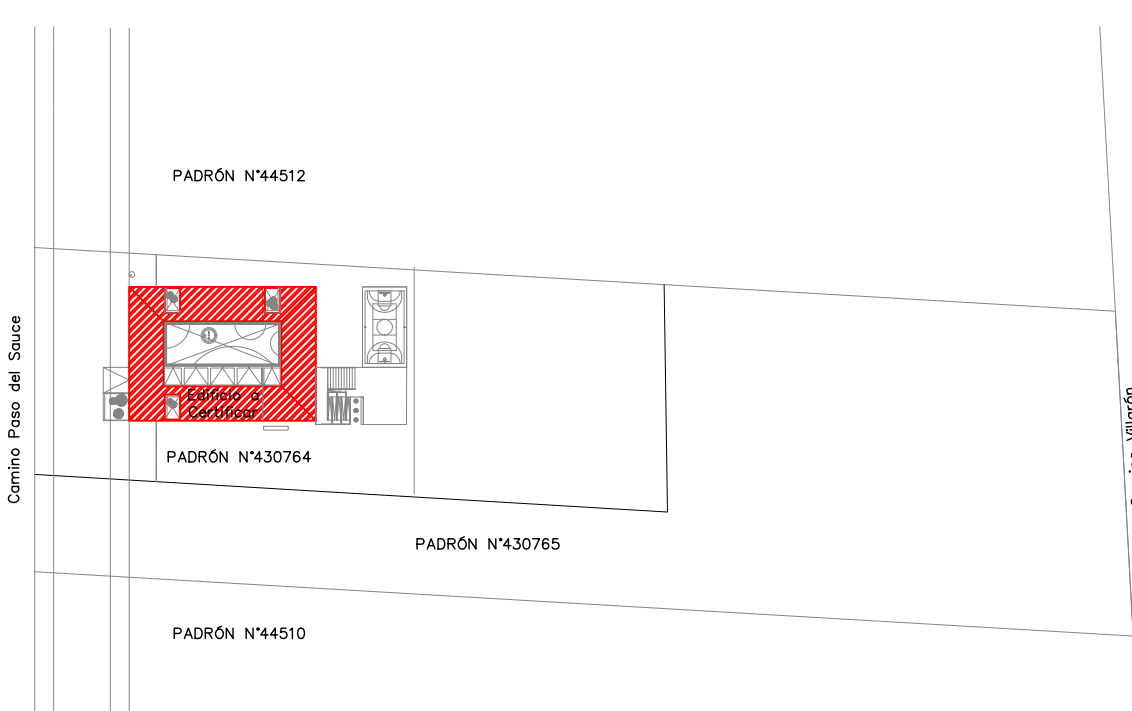
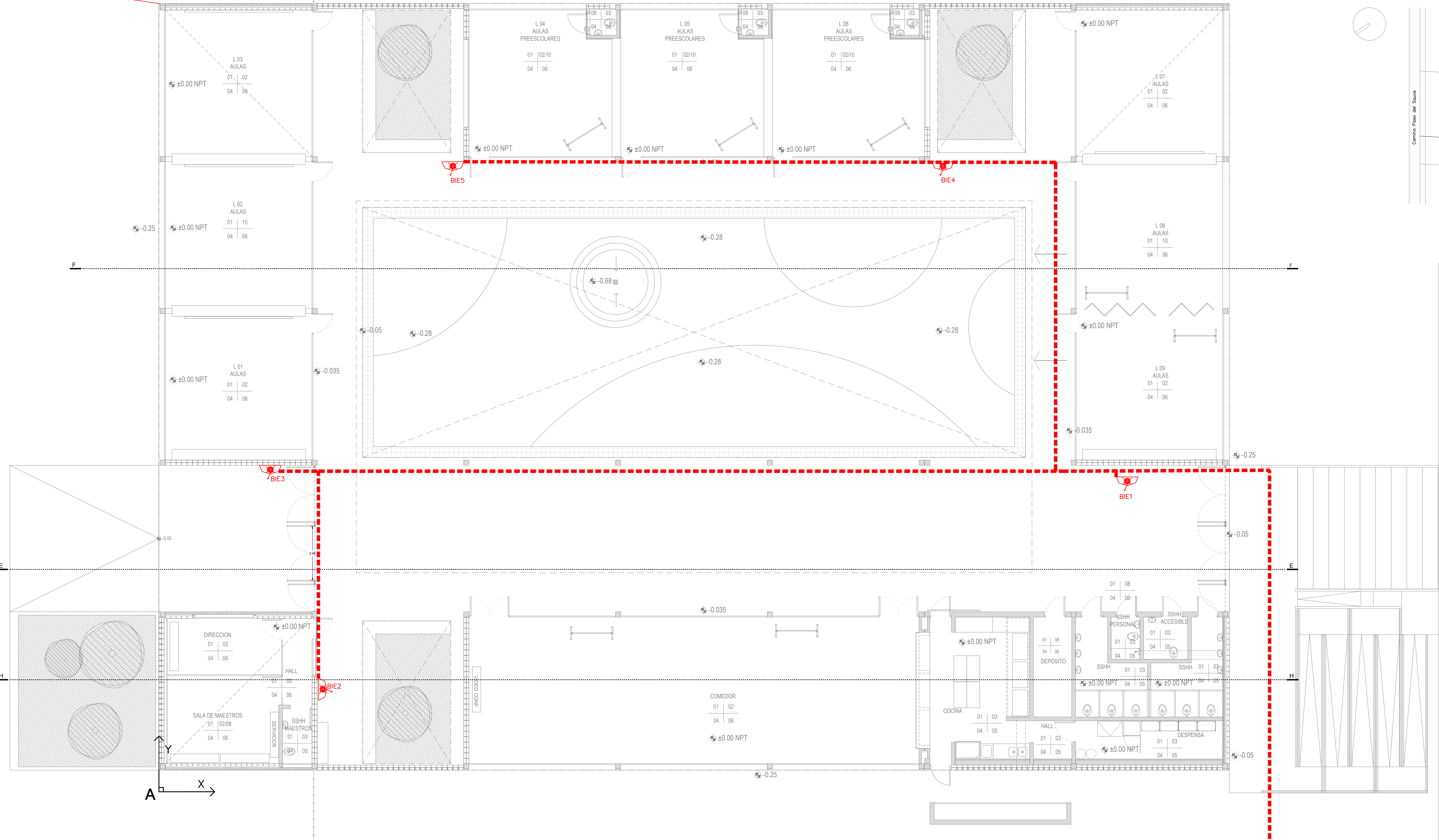


PLANTA BAJA esc: 1/100



PLANTA DE UBICACIÓN
esc: 1/2000

SISTEMA DE BOCAS DE INCENDIO			
BOCA DE INCENDIO	BOMBA DE INCENDIO /Sistema.	RESERVA DE INCENDIO	CANERÍA EXTERIOR HG CANERÍA ENTERRADA PEAD

- NOTAS:
- *Altura recomendada de las BIE entre 1 y 1,5 mts.
 - *Las BIE deben ser posicionadas a no mas de 5 metros de las consideradas salidas del edificio.
 - *De acuerdo al Anexo A del IT05 las BIE se recomiendan de Tipo 1.
 - *El calculista deberá verificar cantidades y recorridos de la propuesta.

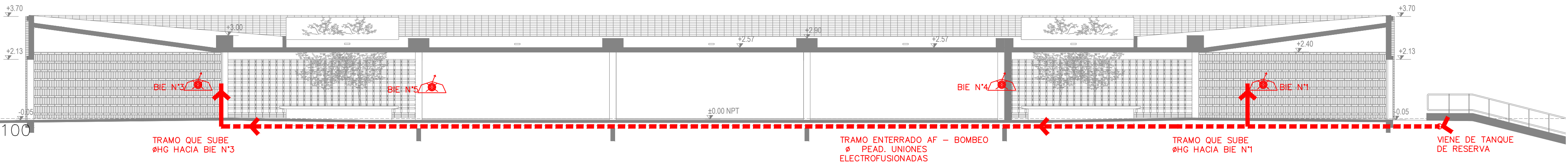
ÁREA DE LA EDIFICACIÓN: 708,6 m2
ÁREA DE RIESGO: 298,10 m2
ÁREA DE CÁLCULO: 1006,8 m2

GRUPO E
E1 CENTRO DE ESTUDIOS EN GENERAL
CARGA DE FUEGO X IT12 300 MJ/m2

POR TABLA V CLASIFICACIÓN POR DESTINO:

- * ACCESO DE VEHÍCULOS DE EMERGENCIA A LA EDIFICACIÓN
- * SEGURIDAD ESTRUCTURAL CONTRA INCENDIOS
- * CONTROL DE MATERIALES Y REVESTIMIENTOS
- * SALIDAS DE EMERGENCIA
- * PLAN DE EVACUACIÓN
- * CAPACITACIÓN DE INCENDIO
- * ILUMINACIÓN DE EMERGENCIA
- * DETECCIÓN DE INCENDIO
- * ALARMA DE INCENDIO
- * SEÑALIZACIÓN DE EMERGENCIA
- * EXTINTORES
- * BOCAS DE INCENDIO

CORTE E-E esc: 1/100



Sistema de Bombeo de Incendio
•Bomba Principal
•Bomba Jockey
•Tablero
•Tanque Hidroneumático
Se deberá definir en el cálculo a realizar x Ing. Hidráulico